

[← Tilbage](#)

Kvæg

Fokuser på kalvene nu og undgå, at kalvedødeligheden stiger over vinteren

Lad 2020-2021 være vinteren, hvor kalvedødeligheden ikke får lov at stige på din bedrift. Det kan godt lade sig gøre, hvis I fokuserer på kalvene nu. Og I vil nyde det hele vinteren.

Nyhed | 19. oktober 2020



Kan du lide at være i din kalvestald? Ser kalvene godt ud, og bliver du glad af at lade blikket glide hen over næste generation af malkekøer? Eller skynder du dig igennem, fordi kalvene fylder dig med dårlig samvittighed?

Hvis det sidste er tilfældet, er der tre gode nyheder til dig:

- Det kan godt lade sig gøre at rette op på sundheden hos kalvene
- Det er lige nu, det vil rykke allermest, hvis du sætter fokus på kalvene
- Det vil være starten på en god cirkel med større arbejdsglæde for både dig og dine medarbejdere.

Men det kræver 3 ting af dig:

1. Beslut dig for at gøre en indsats for kalvesundheden

Det er dig, der er lederen og sætter retningen. Hvis bedriftens kalve skal have et løft, skal du være fast besluttet på, at det er det, I gør. Og så skal I ikke sætte andre større initiativer i søen dette efterår.

2. Få hjælp fra din dyrlæge, rådgiver og dine medarbejdere

Du kan ikke gøre det her alene. Kræv fuldt fokus og højeste prioritering fra din dyrlæge, rådgiver og dine medarbejdere.

3. Vær villig til at gøre tingene anderledes i kalvestalden

Hvis kalvestalden skal se anderledes ud, skal du være villig til at ændre noget. Det er ikke altid sjovt og nemt at vænne sig til at gøre noget anderledes eller investere i noget nyt. Men det er sandsynligvis nødvendigt, hvis du har en ambition om, at sundheden hos kalvene skal løftes.

Hvis det er vaner, I skal ændre, så accepter, at det er svært. Find ud af, hvordan det kan lade sig gøre i hverdagen. Hvis I har brug for ekstra tid til kalvene – måske bare i en periode – skal den ekstra tid findes – af dig! Måske skal I have en skoledreng i en periode? Måske kan I gøre noget anderledes, så der bliver frigivet tid hos en medarbejder?





Hvis der er rart at være i kalvestalden, er man mere motiveret til at sætte fokus på kalvene.

Online kurser i kalvepasning kan hjælpe kalvesundheden på vej

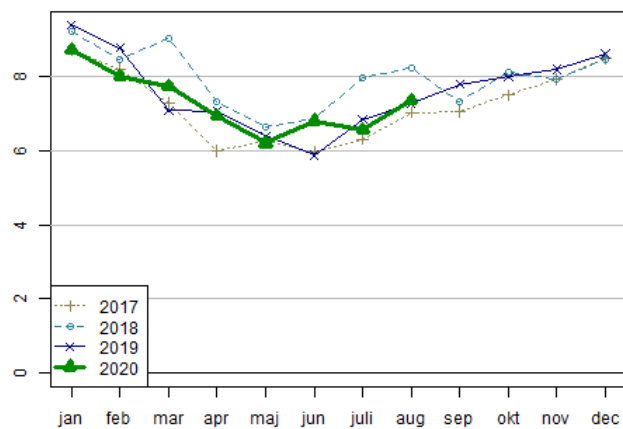
Der findes 4 korte online kurser om kalvepasning – tre målrettet medarbejderne og et målrettet dig som leder.

[Se online kurser om kalvepasning for medarbejdere \(dansk\)](#)

[Se online kurser om kalvepasning for udenlandske medarbejdere \(engelsk\)](#)

[Gå til kurset "Planlægning og styring af kalvestalden", der er målrettet dig som leder](#)

**Kalvedødelighed (1-180 dage) de seneste 3-4 år
Malkekøvsracer (inkl. krydsning) - Begge køn**



Kalvedødeligheden stiger om efteråret og vinteren. Men sådan behøver det ikke at være.

Artiklen har været bragt i KvægNyt nr. 19. 2020

Emneord

Kalvedødelighed

Kalvesundhed

kvægNYT



Vil du vide mere?



Henrik Læssøe Martin

Specialkonsulent

SEGES

hlm@seges.dk

+45 8740 5319

Støttet af

Mælkeafgiftsfonden

Kvægafgiftsfonden

SEGES
Agro Food Park 15
8200 Aarhus N

Tlf. 87 40 50 00
Fax. 87 40 50 10
Email info@seges.dk

